

**Signaturforklaring:**

- Udsigtspunkt/Aussichtspunkt/Viewpoint
- Fugletårn/Aussichtsturm/Birdwatch tower
- Skovlegeplads/Spielplatz/Playground
- Fitness
- Kørestolsrute/Rollstuhl/Phad/Wheelchair path
- Udstilling/Ausstellung/Exhibition
- Madpakkehus/Picknickhütte/Picnic house
- Bålhytte/Lagerfeuerhütte/Campfire shelter
- Shelter
- Muldtoilet/Komposttoilette/Compost toilet
- Vandpost/Wasser/Water
- Hundeskov/Hunde wald/Dog forest
- MTB/Mountain bike

- National seværdighed/Anblick/Sight
- Turistinformation
- Toiletter/Toiletten/Toilets
- Camping/Campingplatze
- Badevandsflag/Baden Fahnen/Bathing flags
- Svømmehal/Schwimmbad/Swimmingbath
- Skaterbane
- Minigolf
- Kano isætningssted/Kanu/Canoe
- Kiosk
- Restaurant
- Hotel
- Restaurant/Hotel
- Vandrehjem/Hostel
- Indkøb/Einkauf/Groceries
- Fiskebutik/Fischgeschäft/Fishshop
- Sti/Phad/Trail

0 1 2 3 4 km



**1 Vestkyststruten**  
560 km rute fra grænsen til Skagen, heraf 71 km i Jammerbugt. OBS. Cykelruten forløber en relativ stor del på grusveje.

**12 Limfjordsruten**  
610 km rute omkring Limfjorden, heraf 59 km i Jammerbugt.

**55 Hanherredruten**  
35 km cykelrute fra Frøslev i Thisted Kommune til Kokkedal Slot. Ruten følger Banestien igennem Tingskoven, der har smukke hedepartier og udsigter til Limfjorden.

**Mountainbike**  
Svinkløv: 21 km varieret forløb med flere sværhedsgrader. En del af 10 spir. Start: Sletteåvej 40, 9690 Fjerritslev.

Kollerup: 8 km. forbundet med sporet i Svinkløv. Start: Kollerup Strandvej 100, 9690 Fjerritslev

**Rideruter**  
Thorup Klit Plantage, 48 km. Start: Thorup Strandvej Svinkløv Plantage, 13 km. Start: Sletteåvej 125, 9690 Fjerritslev Kollerup Plantage, 9 km. Start: Kollerup Strandvej 36, 9690 Fjerritslev

**Kørestolsruter**  
Svinkløv Klitplantage: Bred sti belagt med stenmel langs Sletteåvej 1 km. Start: Sletteåvej 125, 9690 Fjerritslev Slettestrand og Tranum Strand: Adgang til strandene så kørestole og barnevogne kan komme næsten helt ned til vandkanten.

**Vandreruter mm.**

**Vandreruten Nordsøstien**  
5000 km vandrerute rundt om Nordsøen i 7 lande eller tag sløjfen i Vester Thorup Klitplantage på 21 km.

**Bulbjerg** – Bulbjergvej 84, 7741 Frøstrup  
Bulbjerg er en 47 meter høj kalkstensknude. På toppen ligger en bunker med en lille udstilling om geologi, fugleliv og historie.

**Vester Thorup Klitplantage**

- Gul rute, 4 km. Start: Bulbjergvej/Valbjergvej (skovvej)
- Blå rute, 3 km. Start: Bulbjergvej/Skelvejen (skovvej)
- Grøn rute, 4 km. Start: Thorup Strandvej 200, 9690 Fj.
- Rød rute, 3 km. Start: Skovlegeplads, Thorup Strandvej 227, 9690 Fjerritslev

**Klim Bjerg**

Klim Bjerg er en 65 mio. år gammel kalkknold, hvorfra der tidligere er udvundet kalk. Syd for bjerget ligger Klim Kalkovn, som fortæller områdets slidsomme historie.

Stinet med flere afmærkede ruter, 1-6 km, herunder parabelstien, hvor man kommer op på en af områdets mange parabelklitter.  
Start: Klim Strandvej 140 eller Gl Kongevej 44, 9690 Fjerritslev

**Grønnestrånd - Grønnestrandsvej 235, 9690 Fjerritslev**  
»Dette øde sted er den skønneste plet i mit rige!«. Sådan lod det begejstret fra Kong Frederik VI, da han 21. juni 1824 kom ridende med sit følge på vej til Thisted.

Rød rute, 2,5 km. Gul rute, 3,5 km.  
Start: Telefondalen 70, 9690 Fjerritslev

**Fjerritslev**

Starkær Natursti, 3,5 km.  
Start: Jammerbugtens Golfklub, Starkærvej 20, 9690 Fjerritslev

**Svinkløv Plantage**

Sømerkestien via Svinkløvene, 4,5 km.  
Start: Svinkløv Badehotel, Svinkløvvej 593, 9690 Fjerritslev

Gul rute, 3,5 km. Går gennem Kaprifoliedalen og Faldet

Rød rute langs Sletteå, 4,6 km.  
Start: Sletteåvej 125, 9690 Fjerritslev.  
 Motions-legesti, 750 m.  
Start: Trailhead Slettestrand, Sletteåvej 40, 9690 Fjerritslev

**Kollerup Plantage**

Gul Rute via Jættestuer, 1,6 km.  
Start: Grønnestrandsvej 95, 9690 Fjerritslev

Grøn rute via Toppen, 6,5 km.  
Start: Kollerup Strandvej 100, 9690 Fjerritslev

**Hingelbjerg** - Svinkløvvej 324, 9690 Fjerritslev  
Højtliggende hedeearealer med fortidsminder.  
 Rød rute 2,5 km. Gul rute 3,5 km

**Trailhead Slettestrand** – Sletteåvej 40, 9690 Fjerritslev  
Bålhytte, motionssti, start på MTB-spor.

**Lien**  
Lien er Danmarks længste indlandskystkrænt mellem Slettestrand og Tranum - et markant landskabsselement.

Gul rute, 4 km. Start Hjørtaldalvej 211, 9690 Fjerritslev

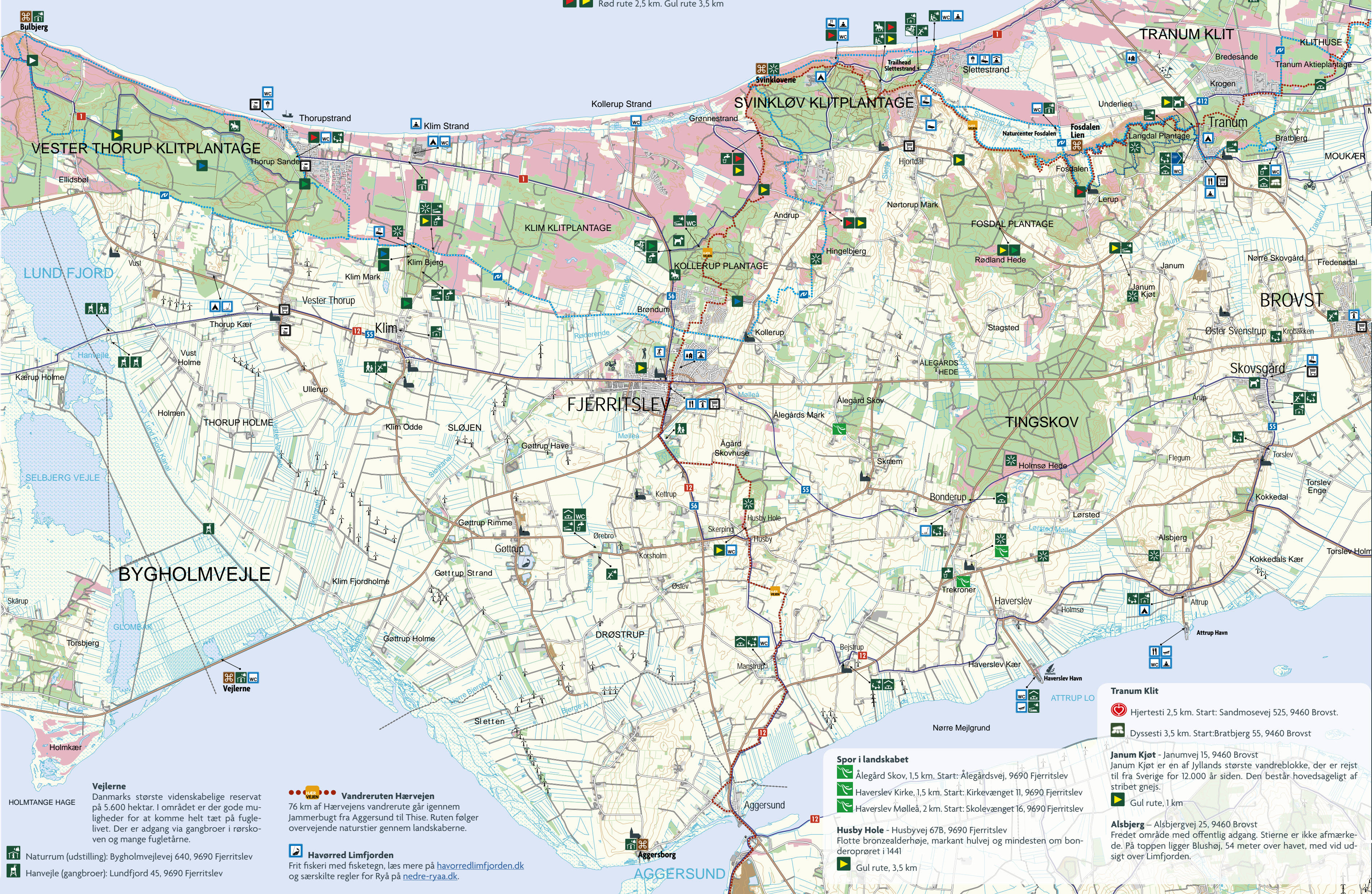
**Fosdalen** – Fosdalvej 38, 9460 Brovst  
Fosdalen er en frodig erosionskloft med kildevæld og gangbroer.

Rød rute, 2,5 km.  
 Tranum-Fosdal, 11 km.

**Fosdal Plantage** – Hjørtaldalvej 290, 9460 Brovst

Grøn rute forbi oldtidsagrene på Rødland Hede, 2 km  
 Gul rute, bl.a. forbi Korsbakken, 5,5 km. Tranum Strand

**Vandreruten Tranum-Fosdal**  
Certificeret premiumrute, 11 km.  
Kan afkortes til 2,7 km, 6 km, m. fl.  
Start: Skovlegepladsen Tranum, Strandvejen 37, 9460 Brovst.



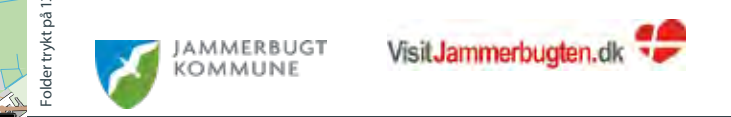
Hjælp  
Hilfe  
Help **112** Politi  
Polizei  
Police **114**

På stranden, hvis til de grønne skilte med nummer. Der findes hjertestartere i alle byer samt på de fleste campingpladser. En opdateret liste kan findes på [www.hjertestarter.dk](http://www.hjertestarter.dk) eller man kan downloade en hjertestarter app.

Am Strand wird auf die grünen Schilder mit Nummern verwiesen, wenn möglich bitte angeben. In alle Dörfer und auf den meisten Campingplätze gibt es Defibrillatoren. Eine Liste mit dem aktualisierter Stand gibt es unter: [www.hjertestarter.dk](http://www.hjertestarter.dk)

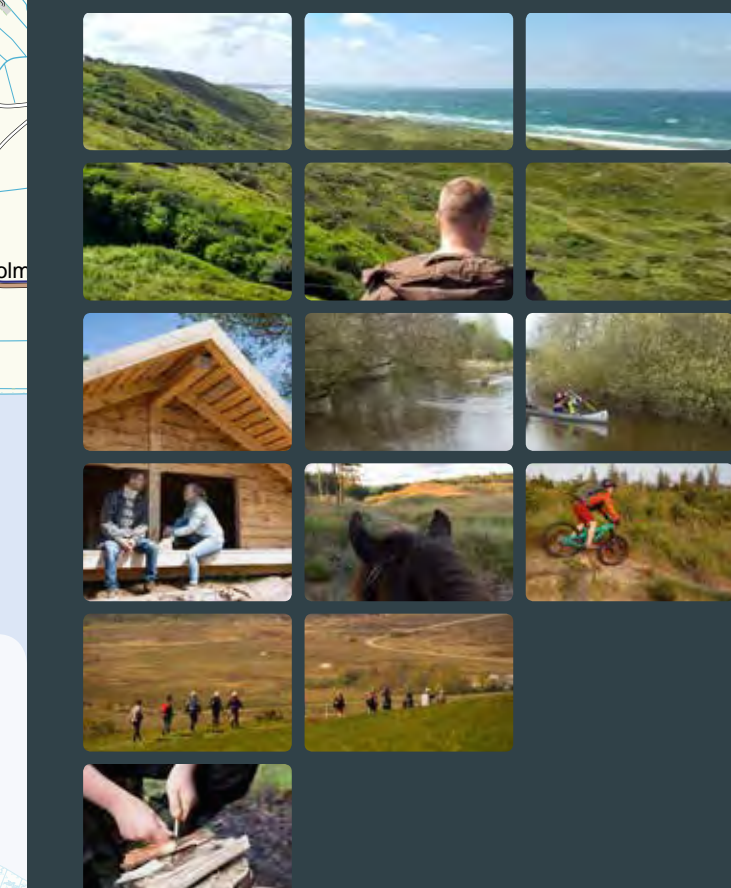
When at the beach use the green signs with numbers. There are heartstarters in most towns and at most camping grounds. An updated list is found at [www.hjertestarter.dk](http://www.hjertestarter.dk)

Folder udgivet af Jammerbugt Kommune august 2019



Pris kr. 5,-

**OUTDOOR**  
Jammerbugt



Ruter ♥ Faciliteter